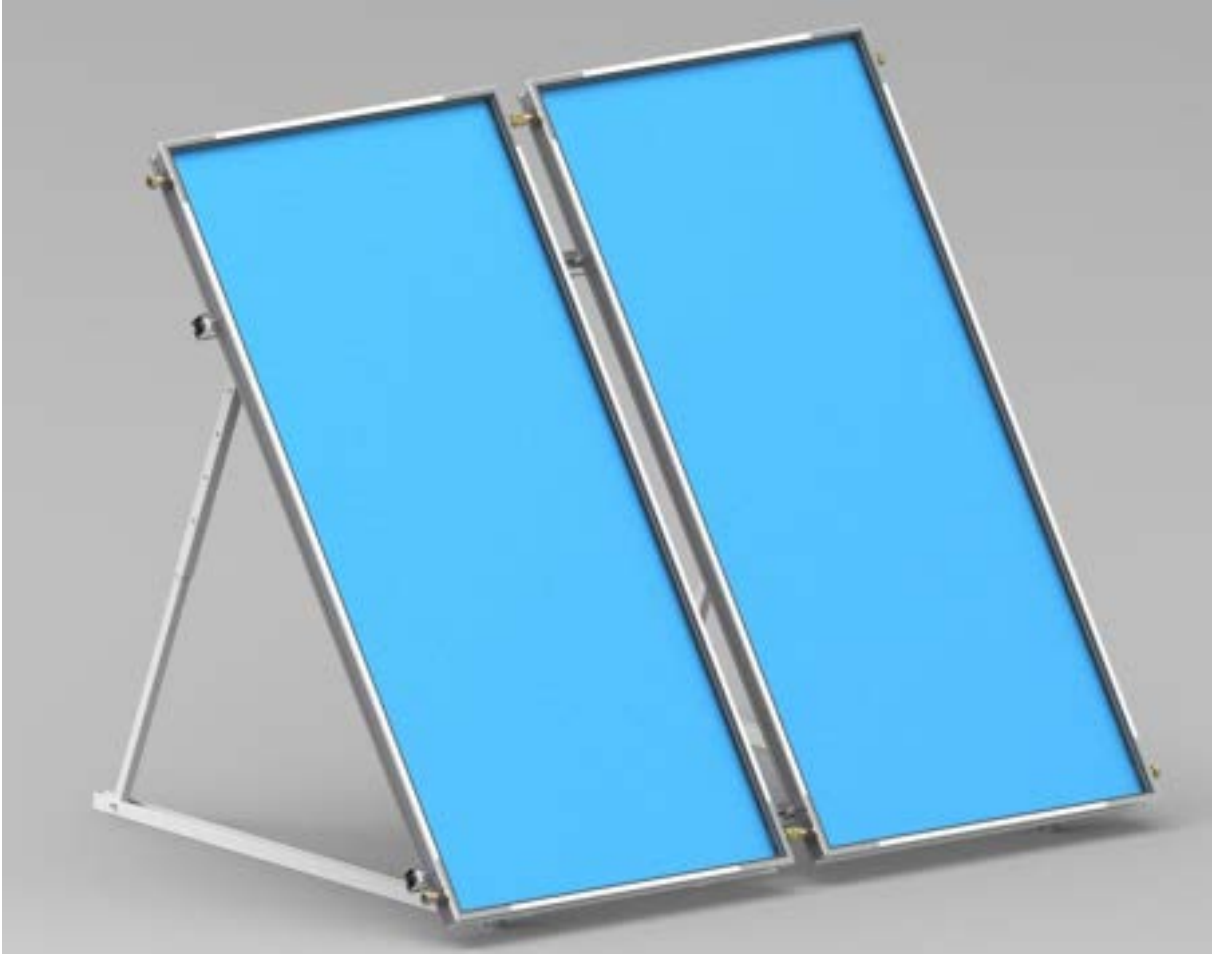




BDR THERMEA GROUP



Montaj & Kullanma Kılavuzu

Baymak Nova X/XL Güneş Kolektörü Seri Sistem Şaseleri

300038014 – Rev.00 – 06.04.2023

Sayın Müşteri,

Baymak Güneş Kolektörlerini tercih etmekle, pratik kullanımlı ve estetik görünümlü bedava enerjinin maksimum kullanımına, Baymak kalitesi çerçevesinde sahip oldunuz. Baymak Güneş Kolektör Sistemini; verimli, uzun süreli ve güvenli kullanabilmeniz için sistem montajının doğru yapılması çok önemlidir. Bu nedenle Kullanma Kılavuzunu dikkatlice okuyarak montaj ve emniyet kurallarına uyunuz.

Bu cihazlar için Sanayi ve Ticaret Bakanlığı tarafından belirlenen kullanım ömrü 10 yıldır. İlgili yasa gereği üretici ve satıcı firmalar bu süre içerisinde cihazların fonksiyonlarını yerine getirebilmesi için gerekli yedek parça bulundurma ve cihaza servis yapılmasını sağlamayı taahhüt eder.

Baymak Yetkili Servis harici, yetkisiz 3. şahıslar ve özel servis firmaları ile kesinlikle iletişime geçmeyiniz. Firmamız tarafından dönemsel olarak Yetkili Servis bilgilerinde, çalışma / hizmet statülerinde ve faaliyet alanlarında değişiklikler yapılabilmektedir. Bu sebeple, güncel Yetkili Servis bilgilerine firmamızın web sayfasında yer alan "Yetkili Servisler" bölümünden ulaşabilirsiniz. Bilgi için lütfen www.baymak.com.tr web sayfamızı ziyaret ediniz ve/veya aşağıda bilginize sunulan telefon numarasından Baymak A.Ş. Satış. Sonrası Hizmetler Müdürlüğü ile iletişime geçiniz.

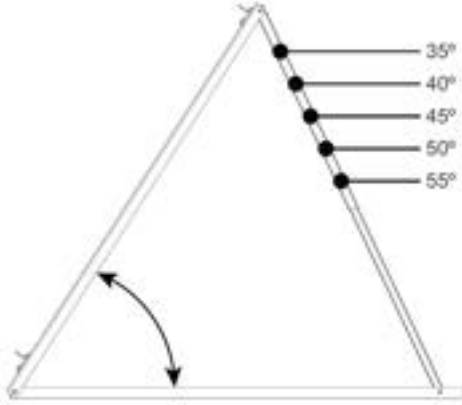


BDR THERMEA GROUP

BAYMAK MAKİNA SANAYİ VE TİCARET A.Ş.
Orhanlı Beldesi, Orta Mahalle, Akdeniz Caddesi No:8
34959 Tuzla / İSTANBUL
Tel: (0216) 581 65 00
Fax: (0216) 304 20 13
<http://www.baymak.com.tr>
e-mail: musterihizmetleri@baymak.com.tr

1. Montaj

1.1. Düz Çatı Seri Sistem Şase Montajı



Düz çatı seri sistem şaselerinde; istenilen eğime göre şase açısı ayarlanabilmektedir. Yandaki şekilde delikler ve açı değerleri belirtilmiştir.

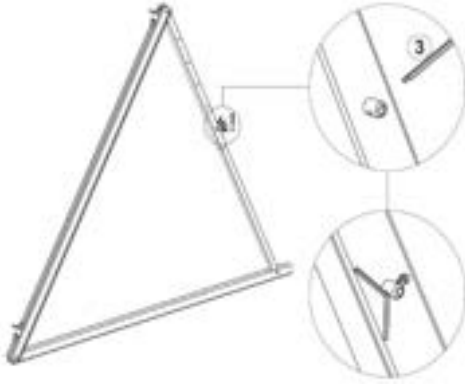
Şase montajlarını aşağıda sırayla yapınız.



1. Seri sistem şase kiti ayaklarını ambalajından çıkarın ve yandaki şekilde gösterildiği gibi 1 yönünde açınız.



1. Üçgen formuna getirin ve arka profilleri pimler vasıtasıyla birleştirin ve pimleri istenilen açıya göre uygun deliklere yerleştirerek kilitlenmesini sağlayınız.

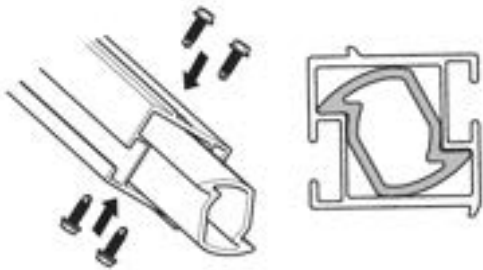
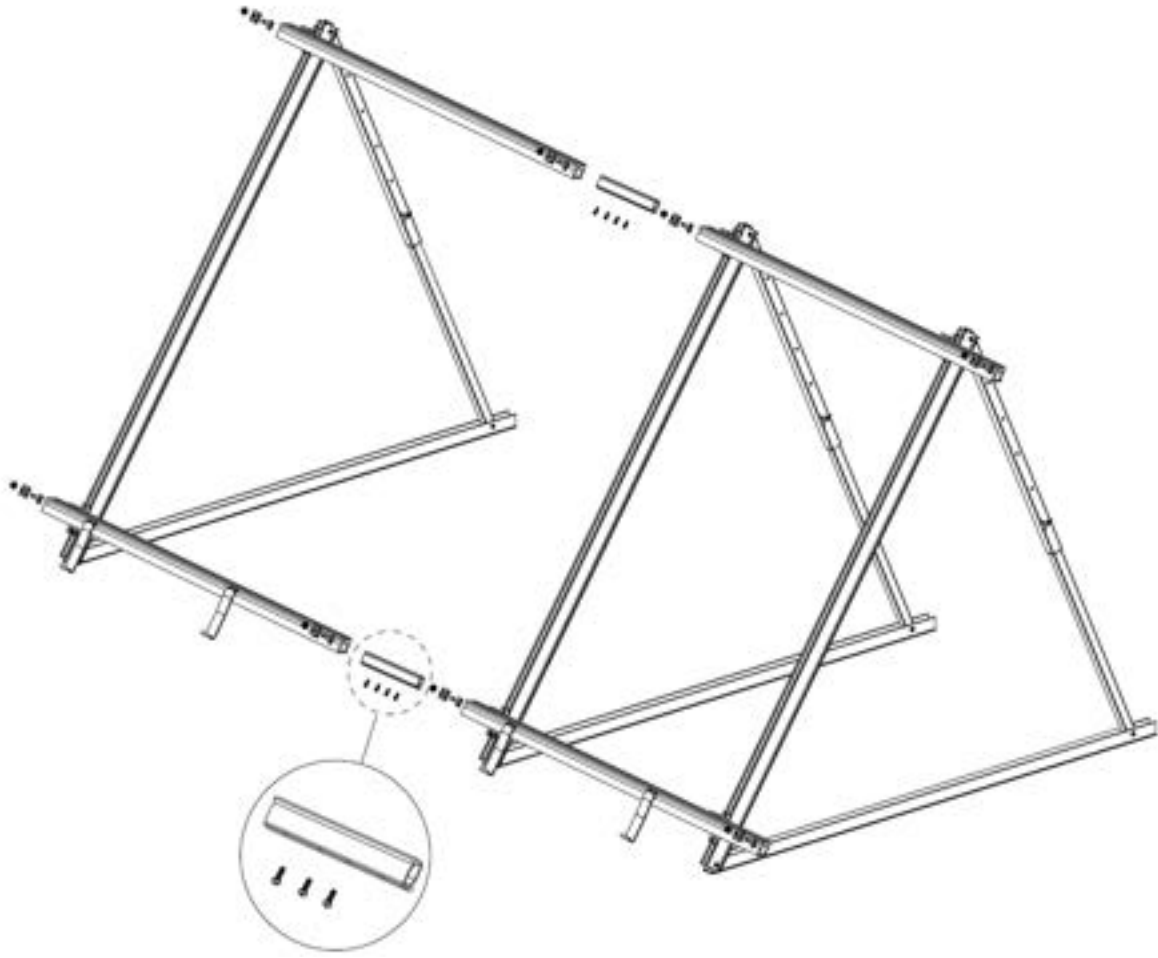


2. Pimlerin deliklerden çıkmasını engellemek için, sabitleme klipslerini pimler üzerindeki deliklerden geçirin ve uçlarını bükerek sabitlenmesini sağlayınız.



3. Taşıyıcı profilleri, oluşturulan üçgen ayaklar üzerine şekilde gösterildiği gibi yerleştirin ve bastırarak profillerin kilitlemesini sağlayınız.

1 ve 2 kolektörlü seri düz şaseler yukarıdaki gibi montajı yapılmaktadır. Daha fazla kolektörlü şaseler için ise aşağıda gösterildiği gibi bir üçgen ayak daha eklenmektedir ve taşıyıcı profiller uzatma parçasıyla birleştirilmektedir.

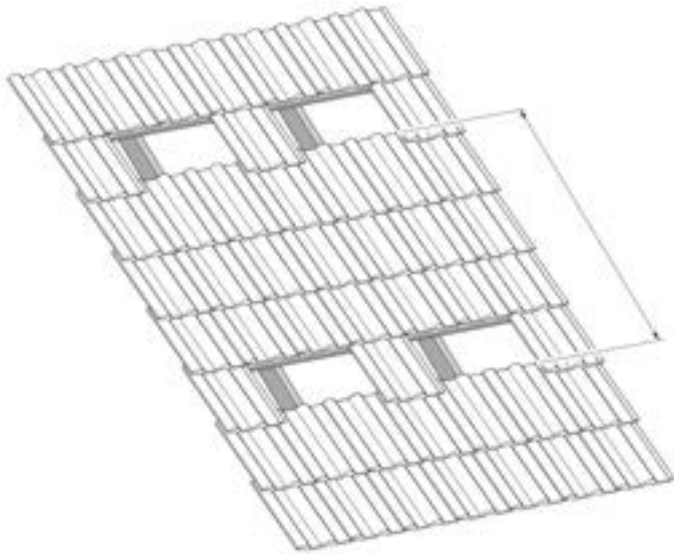
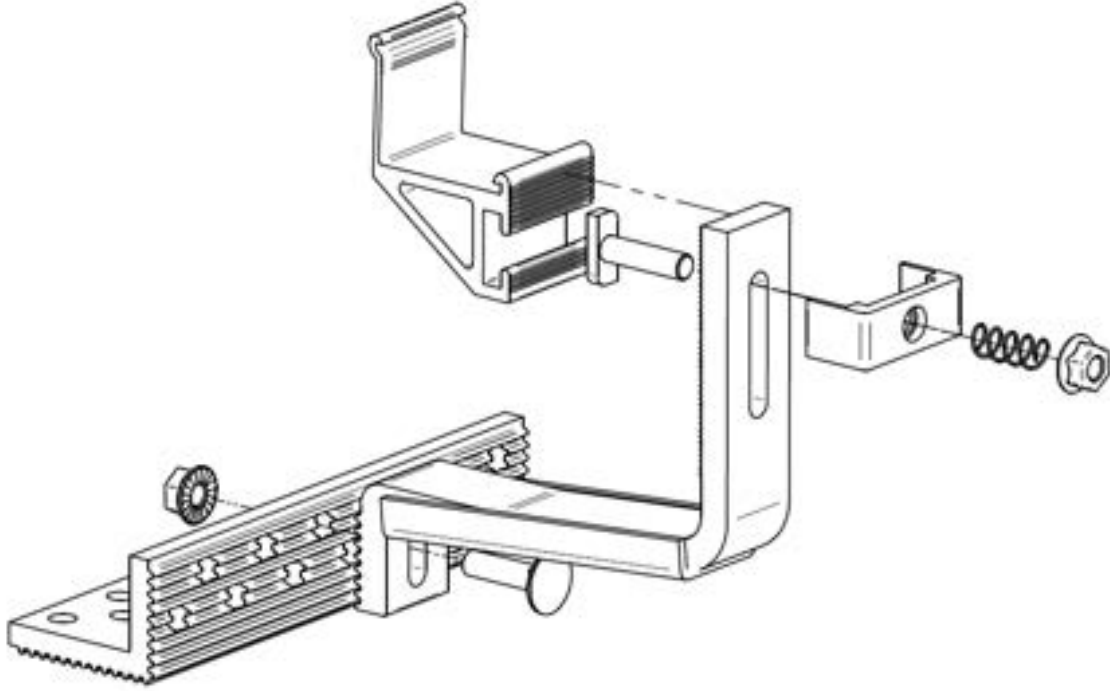


Profil uzatma parçasını şekilde gösterildiği gibi taşıyıcı profil içine yerleştirin. Pozisyonunun doğru olduğundan emin olun ve profil üzerindeki deliklerden altı köşe vidalar ile sabitleyiniz. İki taşıyıcı profili birleştirerek diğer profili de vidalar ile sabitleyiniz.

1.2. Eğimli Çatı Seri Sistem Şase Montajı

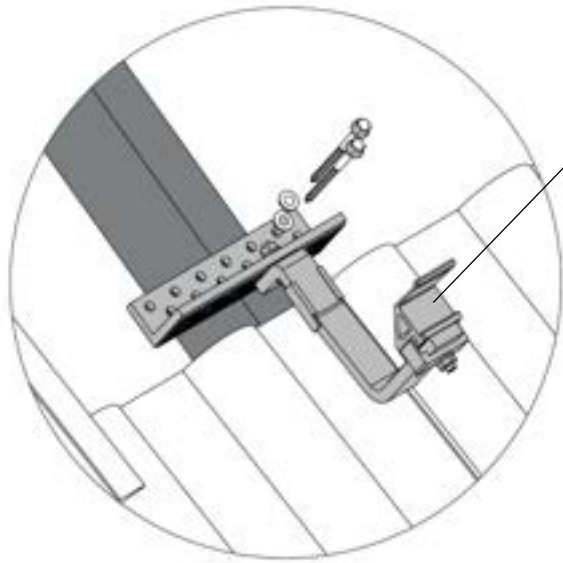
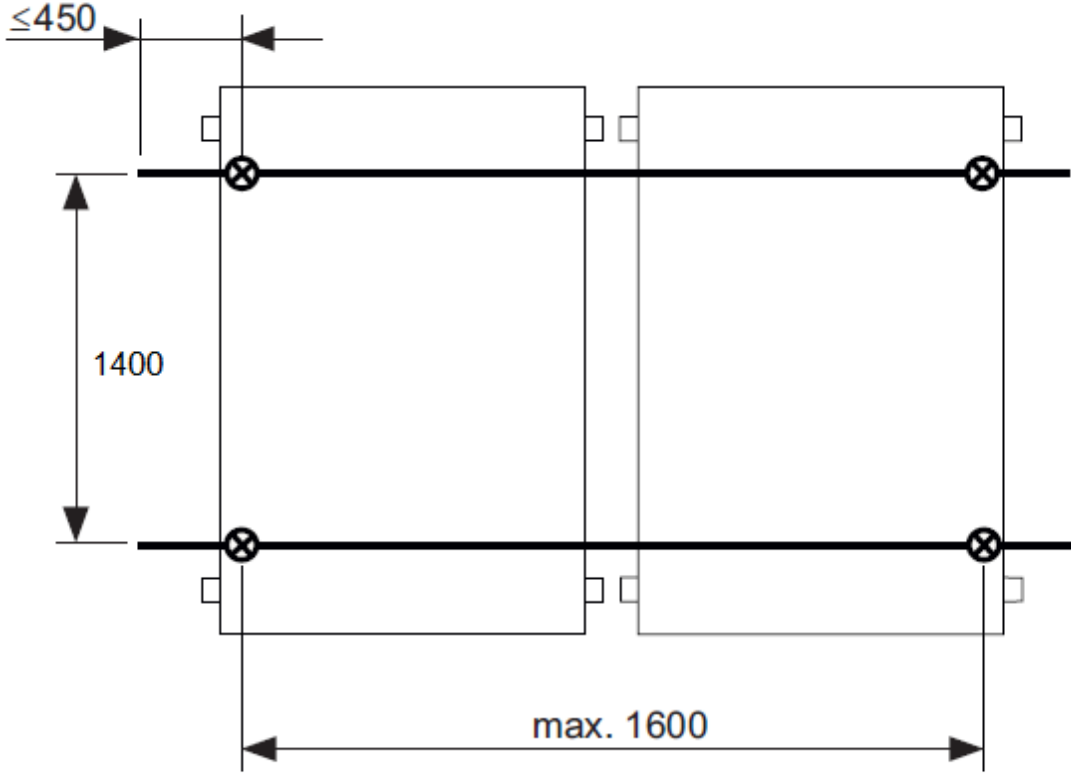
Eğimli çatı seri sistem şaselerde, düz çatılardaki üçgen ayaklar yerine aşağıda gösterilen bağlantı parçası kullanılmaktadır.

1. Ambalajından çıkardığınız şase bağlantı parçalarını aşağıdaki gösterildiği şekilde montajını yapınız.



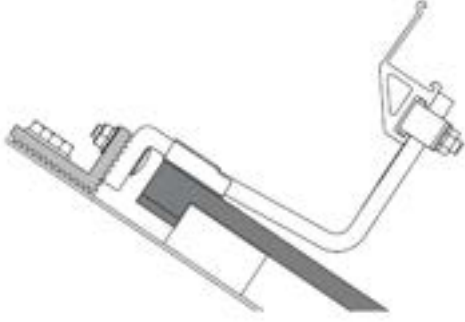
2. Şase bağlantısının yapılacağı çatı üzerinden, bağlantı parçalarının geleceği noktalardaki kiremitleri kaldırınız. Ölçüler için bir sonraki görsele bakınız.

- ! Bağlantı noktası ile profil ucu arasındaki mesafe maksimum 450 mm olmalıdır.
- ! İki bağlantı noktası arasındaki mesafe yatayda maksimum 1600 mm olmalıdır.
- ! Yatay taşıyıcı profiller arasındaki mesafe 1400 mm olmalıdır.

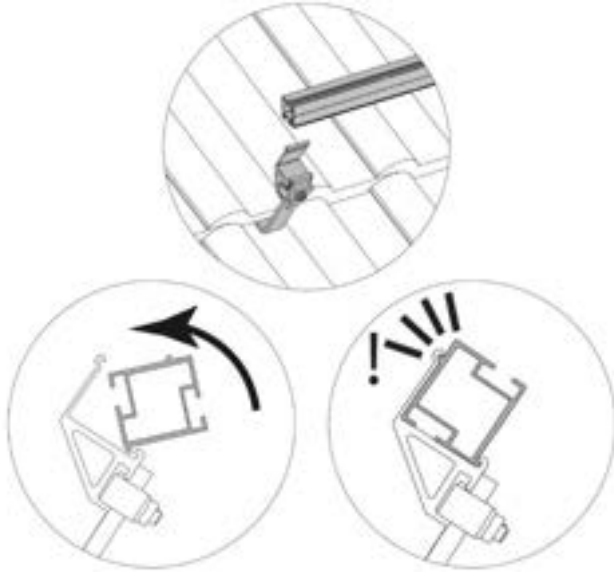


⊗ : Bağlantı noktası

3. Bağlantı ayağını yandaki şekilde gösterildiği gibi 2 adet ağaç vidası ile sabitleyiniz.

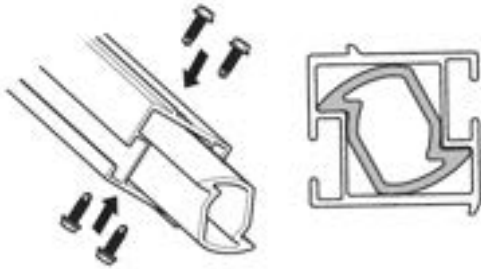
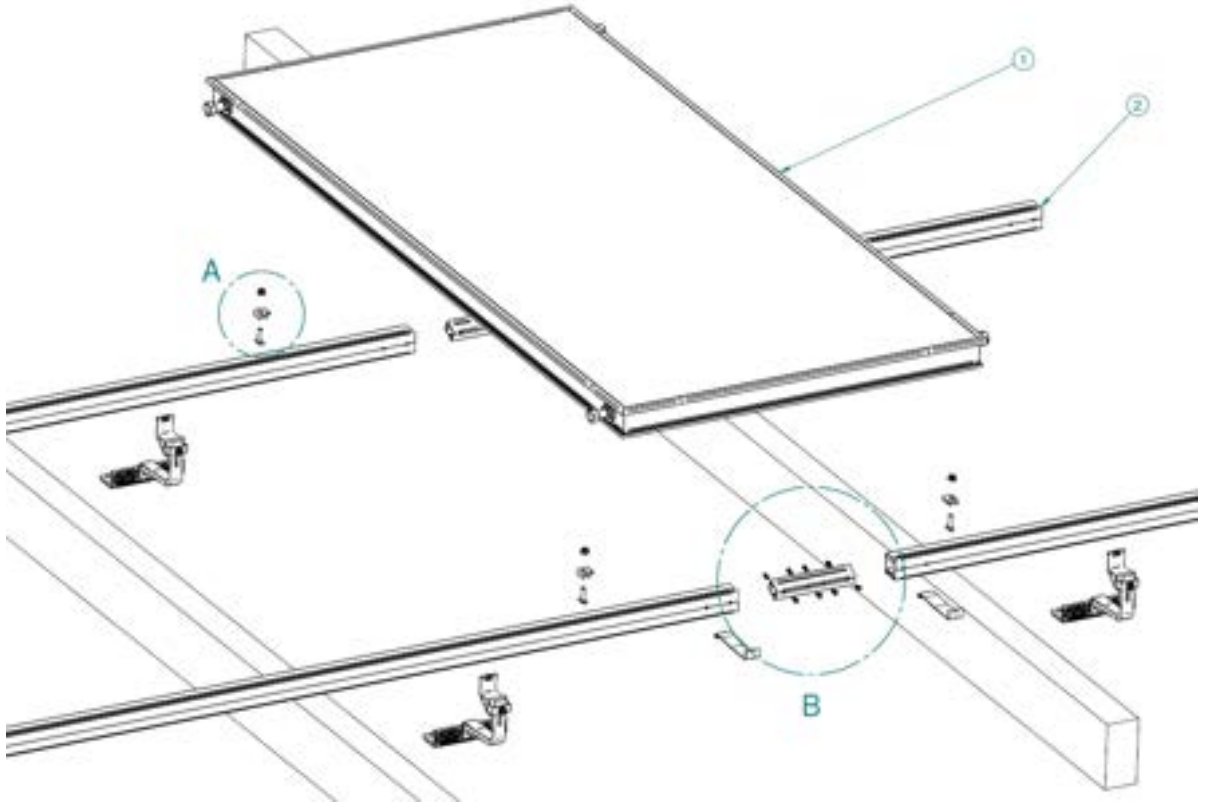


Doğru bağlantı şekli solda gösterildiği gibi olmalıdır.



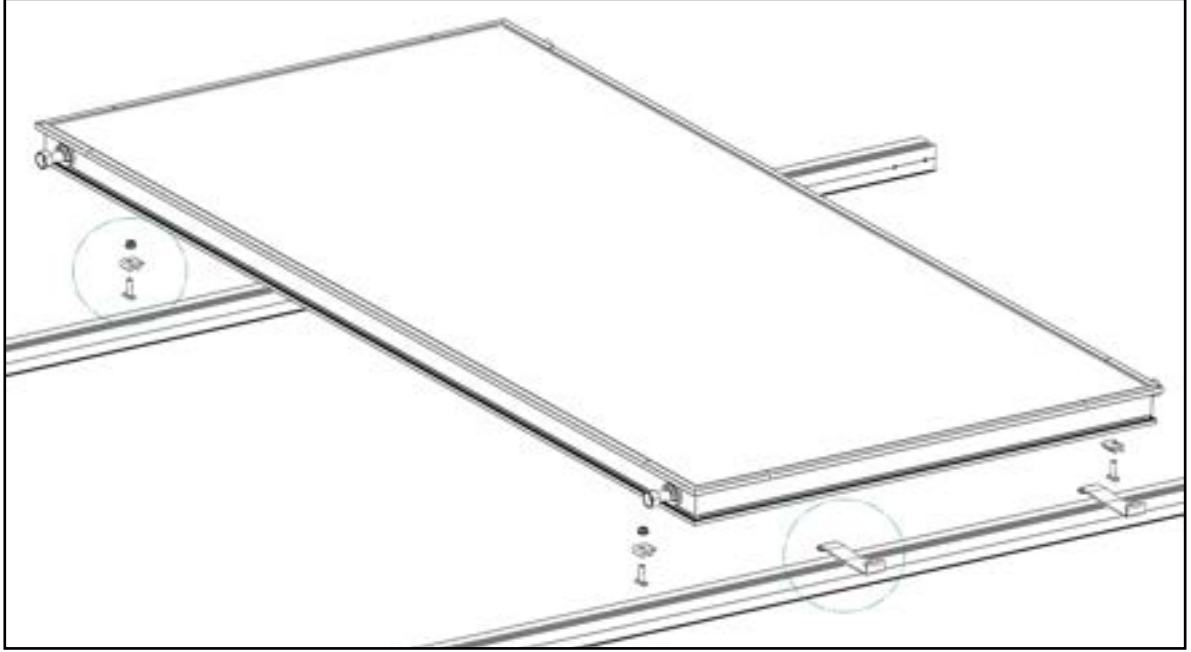
4. Taşıyıcı profilleri, bağlantı noktalarına şekilde gösterildiği gibi yerleştirin ve bastırarak kilitlenmesini sağlayınız.

1 ve 2 kolektörlü seri eğimli şaseler yukarıdaki gibi montajı yapılmaktadır. Daha fazla kolektörlü şaseler için ise bir sonraki sayfadaki şekile gösterildiği gibi iki bağlantı ayağı daha eklenmektedir ve taşıyıcı profiller uzatma parçasıyla birleştirilmektedir. İlave bağlantı ayakları konumu için bir önceki sayfadaki ölçülerin yer aldığı şekli dikkate alınız (Bağlantı noktası ile profil ucu arasındaki mesafe maksimum 450 mm olmalıdır.)

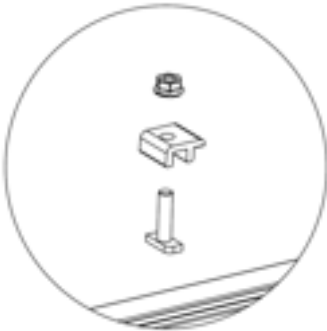


Profil uzatma parçasını şekilde gösterildiği gibi taşıyıcı profil içine yerleştirin. Pozisyonunun doğru olduğundan emin olun ve profil üzerindeki deliklerden altı köşe vidalar ile sabitleyiniz. İki taşıyıcı profili birleştirerek diğer profili de vidalar ile sabitleyiniz (bkz. B detayı).

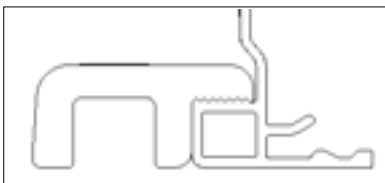
1.3. Şaselere Kolektör Montajı



Alt tutucuları, aşağıda gösterildiği şekilde şasenin alt profili üzerinde yer alan kanal üzerine yerleştirin ve bastırarak oturmasını sağlayın. Kolektörü şase üzerine yerleştirdikten sonra alt tutucuları uygun konuma gelecek şekilde kaydırın.

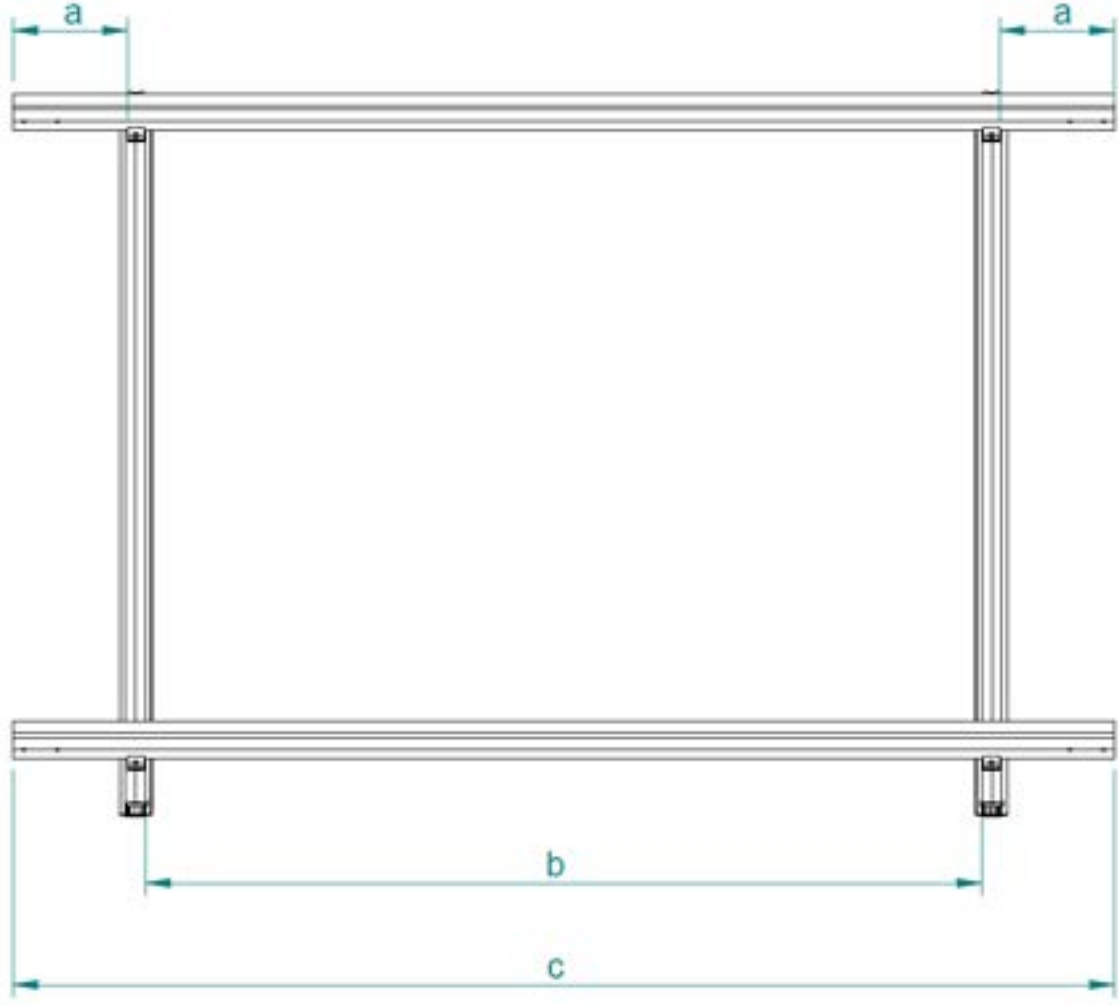


T cıvataları, aşağıda gösterildiği şekilde profil üzerinde yer alan kanallara yerleştirin. Yan tutucuları cıvata üzerine takın ve somun ile sabitleyin.

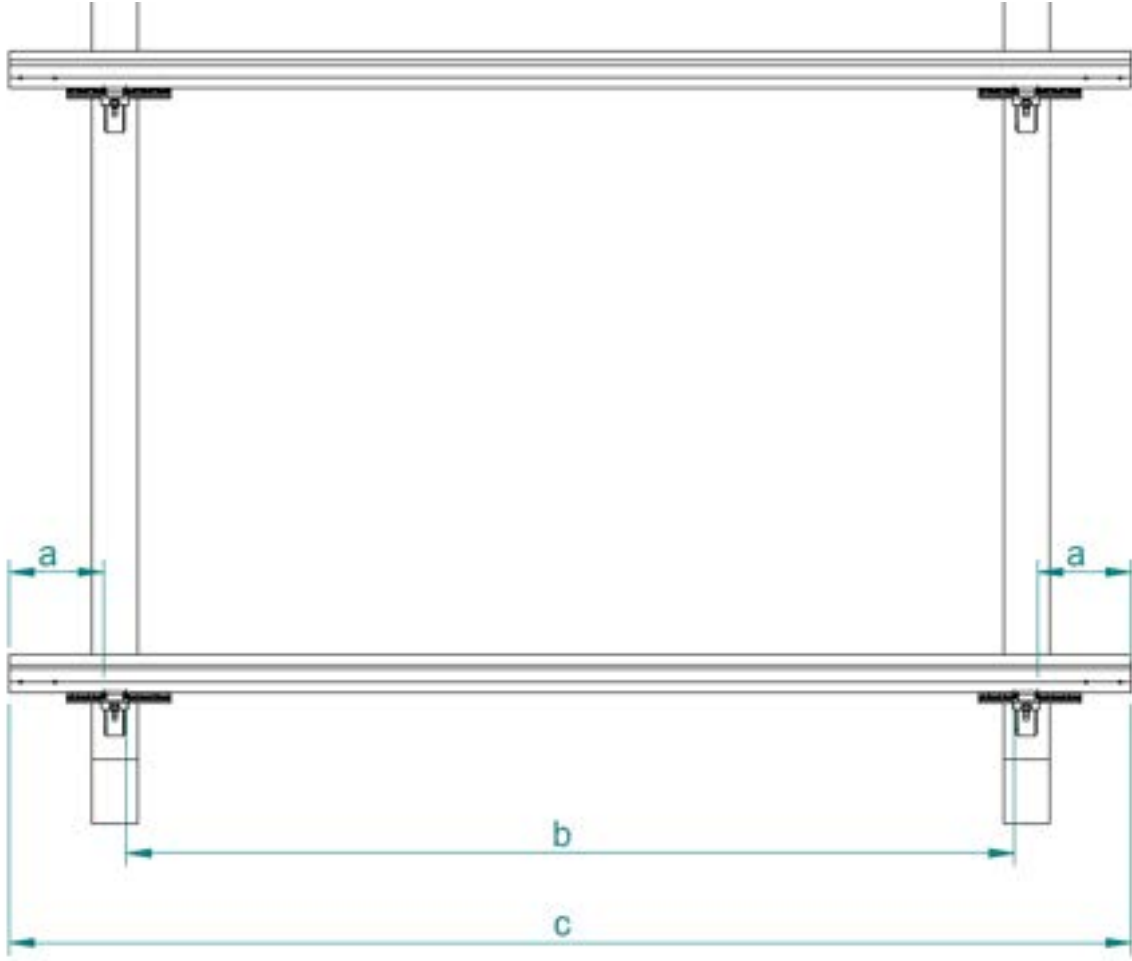


Yandaki şekilde gösterildiği gibi kolektör ile yan tutucunun tırtıklı yüzeylerinin doğru şekilde oturduğundan emin olun ve somunlarını sıkarak kolektörü sabitleyin.

1.4. Seri Sistem Şase Ölçüleri



Şase Tipi	a (mm)	b (mm)	c (mm)
1K X Düz Çatı Seri Şase	200	700	1000
2K X Düz Çatı Seri Şase	250	1500	1970
1K XL Düz Çatı Seri Şase	250	700	1300
2K XL Düz Çatı Seri Şase	425	1650	2570



Şase Tipi	a (mm)	b (mm)	c (mm)
1K X Eğimli Çatı Seri Şase	200	700	1000
2K X Eğimli Çatı Seri Şase	250	1500	1970
1K XL Eğimli Çatı Seri Şase	250	700	1300
2K XL Eğimli Çatı Seri Şase	425	1650	2570

Servis taleplerinizi
aşağıdaki kodu okutarak veya

www.baymak.com.tr

adresinden gerçekleştirebilirsiniz.



Self Servis
uygulamasıyla
bir tık ile
servis talebi

 baymak

BDR THERMEA GROUP